

# WMS SOLUTION

Easetrack Warehouse Management System

ระบบจัดการคลังสินค้า  
ด้วย RFID และ Barcode

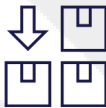


## FEATURES & FUNCTIONS



### Receiving (รับสินค้าเข้า)

รับสินค้าเข้าได้หลากหลายรูปแบบ และสามารถแยกประเภทการรับเข้าได้



### Picking (การจัดสินค้า)

ง่ายในการเลือกสินค้าจากพื้นที่จัดเก็บ และ Lot เพื่อนำมาจัดสินค้าได้



### Issue Goods (ส่งสินค้าออกจากระบบ)

แยกประเภทได้ตามใบสั่งงาน (Sales Order / Transfer / 3rd Party)



### Lot Management (ล็อตสินค้า)

สามารถดึงข้อมูล Lot ที่เป็น Batch Detail จากกรอ่าน QR Code ได้



### Moving (ย้ายสินค้าภายในคลัง)

ย้ายสินค้าด้วยการยิง Barcode พื้นที่จัดเก็บและตัวสินค้า



### Stock Count (ตรวจนับปริมาณ)

เลือกพื้นที่และหมวดหมู่ที่ต้องการปิดสต็อกเพื่อนับ และปรับยอดได้ และนับอย่างรวดเร็ว แม่นยำด้วย RFID



### Product Search (ดูข้อมูลสินค้า)

ค้นหา ด้วยคำ และกรองข้อมูลซ้อนกันหลายแถว(Column) พร้อมกันได้



### Bulk Breaking (แตกหน่วยสินค้า)

กำหนดหน่วยได้เอง หลายหน่วย อย่างอิสระ สามารถแตกหน่วยด้วย mobile reader



### Barcode Printing (พิมพ์บาร์โค้ด)

พิมพ์ Barcode Lot / Lot Detail ได้ และรองรับการใช้งานร่วมกับเครื่องพิมพ์ ไร้สายทุกรุ่นทุกยี่ห้อ



### Alert System (การแจ้งเตือน)

แจ้งเตือนสินค้าเมื่อใกล้หมดอายุ หรือเมื่อสินค้ามีจำนวนน้อย/มากเกินไปที่กำหนด (สามารถตั้งช่วงเวลาเตือนได้เอง)

## Over Used Resources ใช้จำนวนคนและเวลามากจนเกินไป

สถิติจากกระทรวงแรงงานไทย ปี 2023 พบว่า อัตราจำนวนพนักงานในคลังสินค้า อยู่ที่ 77.6% ซึ่งมีแนวโน้มที่ลดลงอย่างต่อเนื่อง จากปี 2022 และ 2021

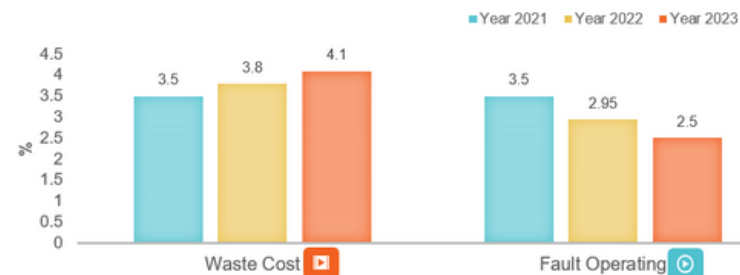


## Cost Waste in Warehouse ส่งสินค้าเข้าเกินจำเป็นสินค้าหมดอายุขำรด

สถิติคลังสินค้าในประเทศไทย ปี 2023 เฉพาะจากการส่งสินค้าเข้า ๆ และสินค้าหมดอายุในคลังสินค้า สร้างความเสียหาย รวม 10,000 ล้านบาท

### Statistics Recorded in Year 2021 – 2022 – 2023 : \* (Appendix)

จากข้อมูลเชิงสถิติใน Google (Gemini) เปรียบเทียบ ปี 2021 – 2023 อัตราส่วนความเสียหาย ในคลังสินค้า เทียบกับยอดขาย ของผู้ประกอบการคลังสินค้าในประเทศไทย



## Lost in Fault Operation การทำงานผิดพลาดของคลังสินค้า

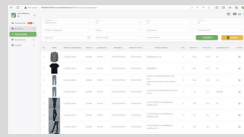
สถิติธุรกิจค้าปลีกในประเทศไทย ปี 2023 เฉพาะจากการจัดส่งสินค้าส่งผิด สินค้าถูกตักกลับ เสียค่าจัดส่งคืน และส่งซ้ำ และเสียโอกาสในการขาย คิดเป็นมูลค่า 2.5 ล้านบาท ต่อปี (จากยอดขายเฉลี่ยที่ 100 ล้านบาท)

# ทำไมถึงต้อง EASETRACK WMS?

เพราะ



ใช้งานง่ายผ่านระบบปฏิบัติการระบบ Windows + Mobile Device + Web Application



ค่าใช้จ่ายในคลังสินค้าถูกลง ถึง

37.5%



**01 Standard Package**  
6,500 บาท / เดือน

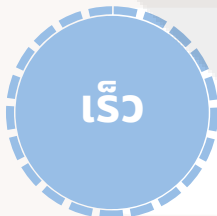
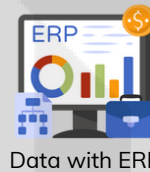
- รองรับ 1 คลังสินค้า
- รองรับผู้ใช้พร้อมกัน 2 คน
- สามารถรับ 200 รายการ
- สามารถรับใบกำกับ 5 ชนิด
- รองรับ Supplier code 5 หลัก
- ไม่รองรับ Barcode
- ไม่รองรับ RFID
- ไม่รองรับการแจ้งเตือน

**02 Silver Package**  
15,000 บาท / เดือน

- รองรับ 1 คลังสินค้า
- รองรับผู้ใช้พร้อมกัน 5 คน
- รองรับ Barcode
- รองรับ Supplier code 10 หลัก
- ไม่รองรับ Barcode + RFID
- ไม่รองรับการแจ้งเตือน

**03 Gold Package**  
38,400 บาท / เดือน

- รองรับ 5 คลังสินค้า
- รองรับผู้ใช้พร้อมกัน 10 คน
- รองรับ Barcode
- รองรับ Supplier code 10 หลัก
- ไม่รองรับ Barcode + RFID
- ไม่รองรับการแจ้งเตือน
- ไม่รองรับการแจ้งเตือน

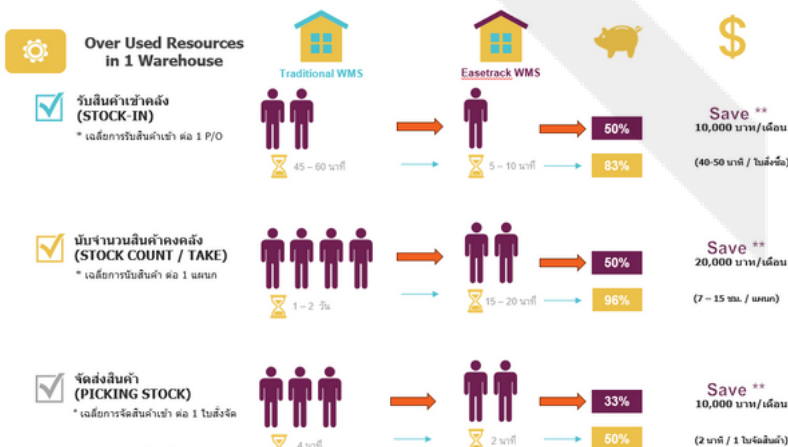


บันทึกและดึงข้อมูลการทำงานแบบ Real-Time ได้ทันที



อ่านค่ารวดเร็ว และแม่นยำ ทั้ง Barcode และ RFID

## In Term of Money Value



## Turn Cost Saving to New System and NEW Hardware Devices

รูปแบบใหม่ของการบริหารจัดการคลังสินค้า ที่ช่วยแก้ปัญหาเดิม ๆ ที่พบ โดยเปลี่ยนมาใช้ระบบใหม่ที่มีประสิทธิภาพ ด้วยเงินจากการที่ประหยัดได้จากการทำงานระบบคลังเดิม

**\$40,000**

ประหยัดต่อ 1 คลังสินค้า (คิดเฉพาะค่าแรง คนงาน)

**37.5% = \$15,000**

Easetrack Warehouse Management System

นอกจากใช้เวลาทำงานน้อยลง + ได้ข้อมูลคลังสินค้าที่ถูกต้องและ Real-time บริษัทฯ จะเหลือเงินต่อเดือน ต่อสาขา

**62.5% = \$35,000**

**Hardware ROI : 10-14 MONTHS**



WWW.EASETRACK.COM



0624144196, 0805854443



thanakorn@easetrack.com



Easetrack



@896htylx



Scan me!!